

**SOPUR**  
Live without limits.

Absolute Leidenschaft

# SHARK RS



# SHARK RS



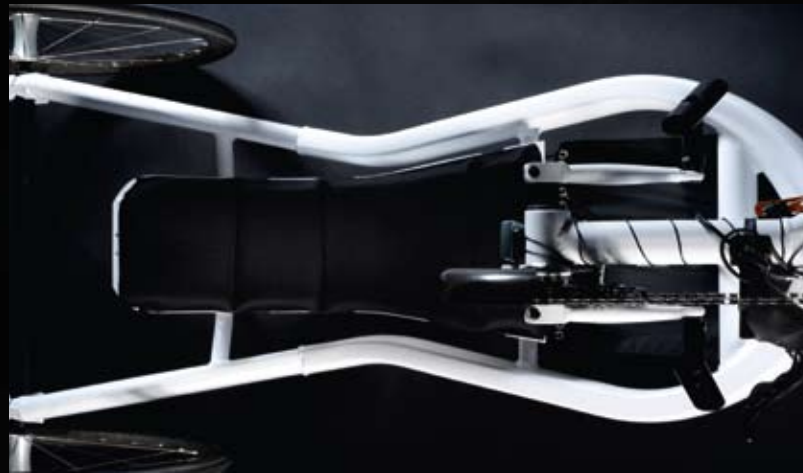
Champions Choice. Made to win.

**Das neue, innovative Rahmendesign ermöglicht beste individuelle Positionierung. Der Rahmen umschließt den Fahrer. Dort, wo die Kraft eingeleitet wird, wird sie direkt in Vortrieb umgesetzt. Ein tiefer Schwerpunkt und breiter Radstand ermöglichen hohe Kurvengeschwindigkeiten bei maximaler Stabilität. Das Shark RS!**

10-fach Kassette mit 3 x 10 Shimano Schaltung für feinere Übergänge beim Schalten.



Neue DT-SWISS Carbon Räder mit Schwalbe Schlauchreifen. Einzigartige Performance gepaart mit exzellentem Design.

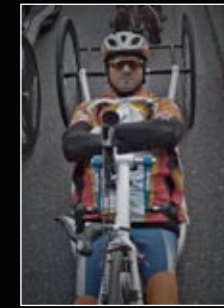


Die neue, innovative Performance Rückenlehne garantiert maximale ergonomische Einstellbarkeit. Die unabhängig voneinander einstellbaren Lehnelemente verbessern die Leistungsfähigkeit des Fahrers und ermöglichen eine optimale Kraftübertragung.

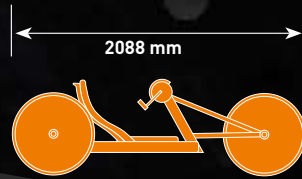
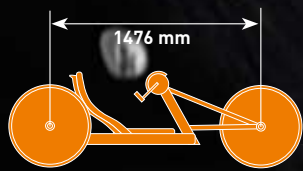


Die hintere Radaufnahme aus geschmiedeten Teilen bietet höchste Stabilität bei geringem Gewicht. Das Achsrohr ist aus Aluminium oder optional Carbon.

Die neue Gabel ist nur eines der Meisterstücke des Shark RS. Sie bietet höchste Steifigkeit bei geringem Gewicht.



SHARK RS - Champions Choice.



- Gewicht:** ab 12,9 kg
- Rahmenbreite:** 34 - 42 cm in 2 cm Schritten
- Rückenlehne:** einstellbar von 20° bis 60°
- Kurbellänge:** 155 - 175 mm in 5 mm Schritten
- Schaltung:** 3 x 10 Shimano
- Bremse:** SRAM / Shimano
- Rahmenfarbe:** in 29 Farben erhältlich



Sunrise Medical GmbH & Co. KG  
Kahlbachring 2-4  
69254 Malsch/HD  
Tel.: +49 (0) 72 53 / 9 80-400  
Fax: +49 (0) 72 53 / 9 80-222  
[www.SunriseMedical.de](http://www.SunriseMedical.de)

**Leidenschaft ist auch finanzierbar!**  
Wir bieten Ihnen individuelle Lösungen zur Finanzierung Ihres Wunschproduktes. Sprechen Sie uns einfach an!

Pure Fahrfreude.

# SHARKART



# SHARKART



Enjoy biking.

# Das neue Shark RT wurde für den Breiten- und Freizeitsport entwickelt. Es bietet überlegene Technik verbunden mit einem hohen Maß an Anpassungsfähigkeit. Fahrfreude pur. Enjoy biking!

Höchste Stabilität bei geringem Gewicht: die neue hintere Radaufnahme aus geschmiedeten Teilen.



Wahlweise: Die Hinterräder sind in Steck- und Schraubachsenvariante erhältlich.

Neue, arretierbare Leitgewicht-Parkbremse in edlem Design.



Fußrasten für optimale Positionierung individuell einstellbar.



Individuell in Höhe und Tiefe einstellbare Vorderradgabel für ergonomisches Fahren.



### SHARK RT - Enjoy Biking.



- Gewicht:** ab 14,9 kg
- Rahmenbreite:** 38 / 40 / 42 cm
- Rücken:** einstellbar von 20° bis 60°
- Kurbellänge:** 175 mm
- Schaltung:** 3 x 9 SRAM Grip Shift
- Bremse:** SRAM
- Rahmenfarben:** Signalweiß, Mattschwarz, Brillantrot, Brillantmarine

Fahrfreude ist auch finanzierbar!  
Wir bieten Ihnen individuelle Lösungen zur Finanzierung Ihres Wunschproduktes. Sprechen Sie uns einfach an!



Sunrise Medical GmbH & Co. KG  
Kahlbachring 2-4  
69254 Malsch/HD  
Tel.: +49 (0) 72 53 / 9 80-400  
Fax: +49 (0) 72 53 / 9 80-222  
[www.SunriseMedical.de](http://www.SunriseMedical.de)